

SCHOLZ | Recycling.
Resources.
Responsibility.

Member of CHIHO Environmental Group 

Scholz Recycling GmbH
Berndt-Ulrich-Scholz Straße 1
73457 Essingen/Deutschland

Telefon +49 7365 84-0
www.scholz-recycling.de

SRW
metalfloat GmbH

SRW metalfloat GmbH
Berndt-Ulrich-Scholz Straße 1
04571 Rötha, OT
Espenhain/Deutschland

Telefon +49 34206 614 0
www.srw-recycling.de

Kurzvorstellung SRG / SRW metalfloat GmbH Espenhain

22.01.2019



CHIHO ENVIRONMENTAL GROUP (CEG)

CEG is China's largest and one of the largest global metal recycling enterprise.

Chiho Environmental Group Limited (CEG, Stock Code 976 HK) has a market capitalization of HKD 4.82 billion (as at 23 Aug 2018).

Mr Qin Yongming leads as Chairman the principal businesses like metal recycling operations, end-of-life vehicle (ELV) operations and electronic waste recycling.



FRÜHER: VEB KOMBINAT BRAUNKOHLEVEREDLUNG



HEUTE: INNOVATIVES RECYCLINGZENTRUM



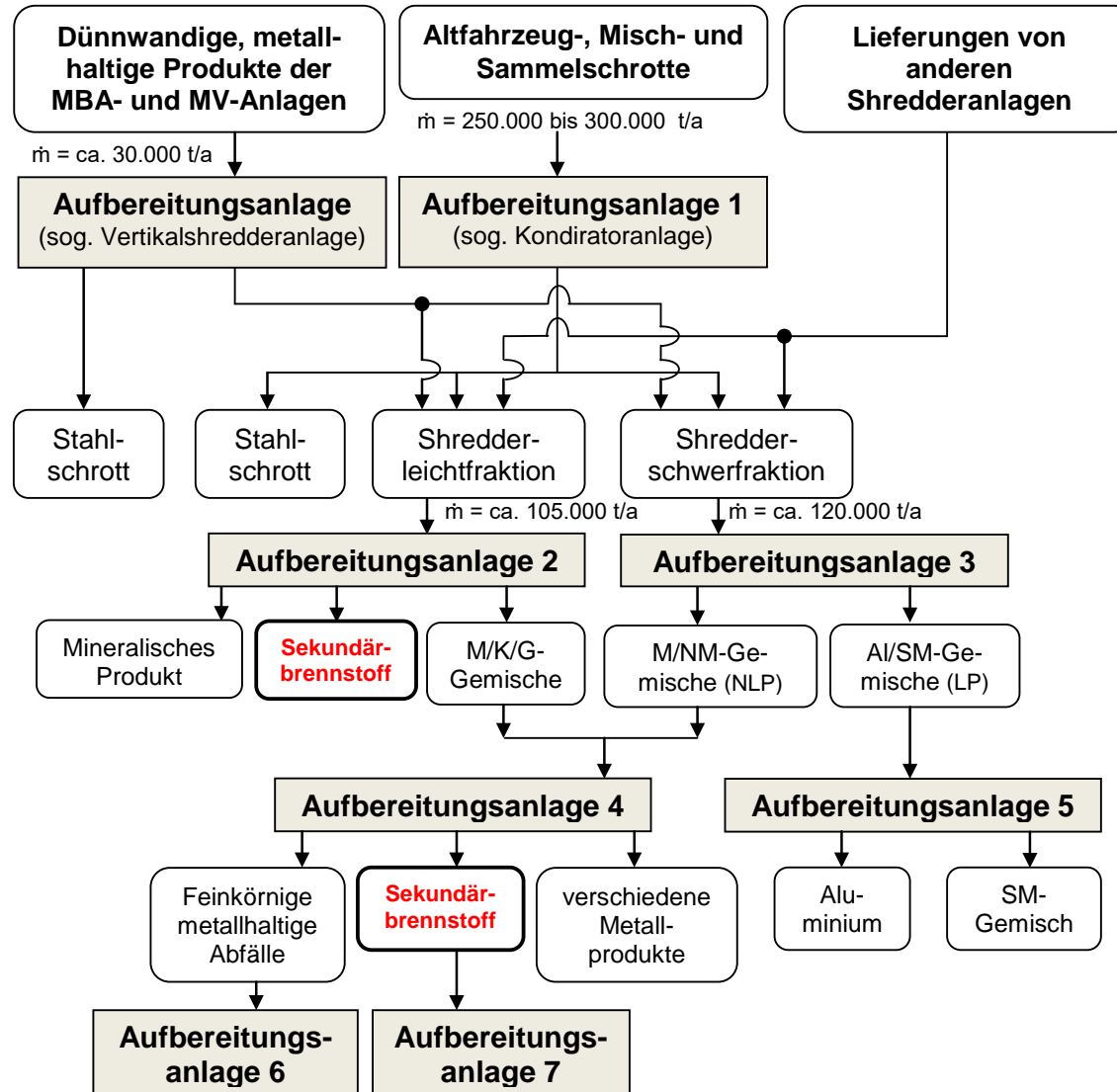
1 Großshredder (Kondirator)

sowie 1 Vertikalshredder, 1 Schere, 1 Schienenbrecher |
Aufbereitung von Shredderschwer- und Leichtfraktionen

70 MILLIONEN EURO

seit 1991 investiert

Aufbereitungsprozesse am Standort Espenhain



Einfahrphase

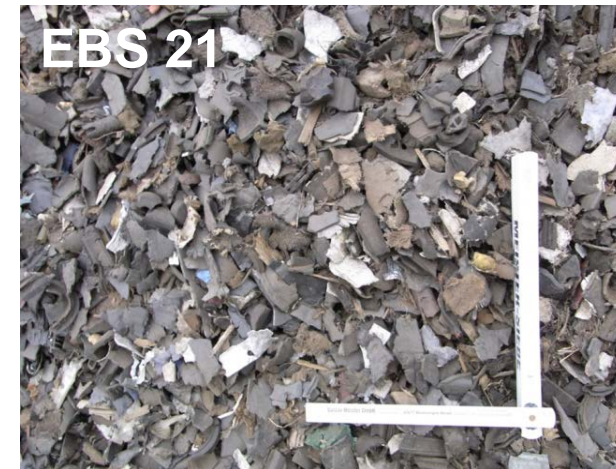
Brennbare Abfälle nach Aufbereitungsprozessen: Shredderleichtfraktion



Aufkommen	[t/a]	Σ 40.000
Brennwert H _o	[kJ/kg]	18.000 ... 23.000
Kohlenstoffgehalt	[Ma.-%]	45 ... 60
Wassergehalt	[Ma.-%]	2 ... 5
Aschegehalt [815°C]	[Ma.-%]	25 ... 40
Chlor	%	0,8 ... 1,5
Kupfer	[mg/kg]	2.800 ... 4.800
Zink	[mg/kg]	3.000 ... 6.000

Tab.: Spezifikationen der Sekundärbrennstoffe aus den Aufbereitungslagen der Shredderleichtfraktion [Stand 12/2018]

Brennbare Abfälle nach Aufbereitungsprozessen: Shredderschwerfraktion



Aufkommen	[t/a]	Σ 65.000
Brennwert H _o	[kJ/kg]	26.000 ... 32.000
Kohlenstoffgehalt	[Ma.-%]	60 ... 75
Wassergehalt	[Ma.-%]	1 ... 5
Aschegehalt [815°C]	[Ma.-%]	10 ... 15
Chlor	%	1,5 ... 3
Cu	[mg/kg]	2.000 ... 4.500
Zn	[mg/kg]	3.000 ... 10.000

Tab.: Spezifikationen der Sekundärbrennstoffe aus den Aufbereitungslagen der Shredderschwerfraktion [Stand 12/2018]

CF/CFK in Sekundärbrennstoffen



Abtrennung von CF/CFK aus Sekundärbrennstoffen

- Eingangskontrollen der Sekundärbrennstoffe auf CF/CFK sind nicht realisierbar
- Abtrennung von CFK > 10mm in ein kunststoffreiches CFK-Produkt ist möglich jedoch mit sehr hohen Kosten verbunden
- Für die Abtrennung CF/CFK < 10mm sind keine praxistauglichen Konzepte zu erwarten

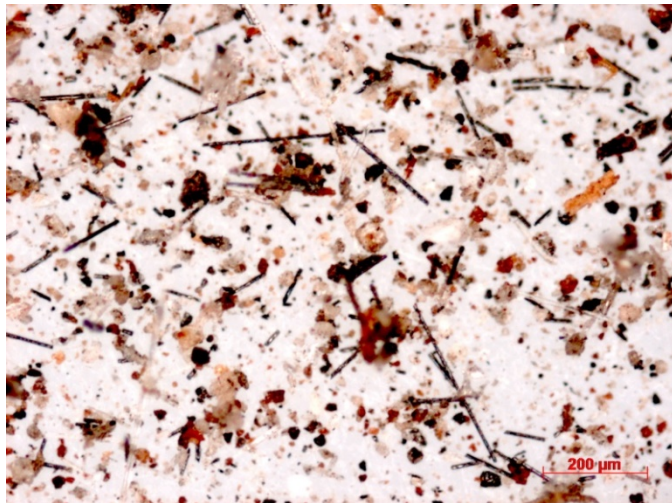


Abb.: Mikroskopische Untersuchung Feinanteil Anlieferung Shredderleichtfraktion SRW metalfloat GmbH [Juni 2017]



Abb.: Anlieferung Shredderleichtfraktion SRW metalfloat GmbH [Juni 2017]

CF/CFK - ein künftig zentrale Problem der Entsorgung



Vielen Dank

